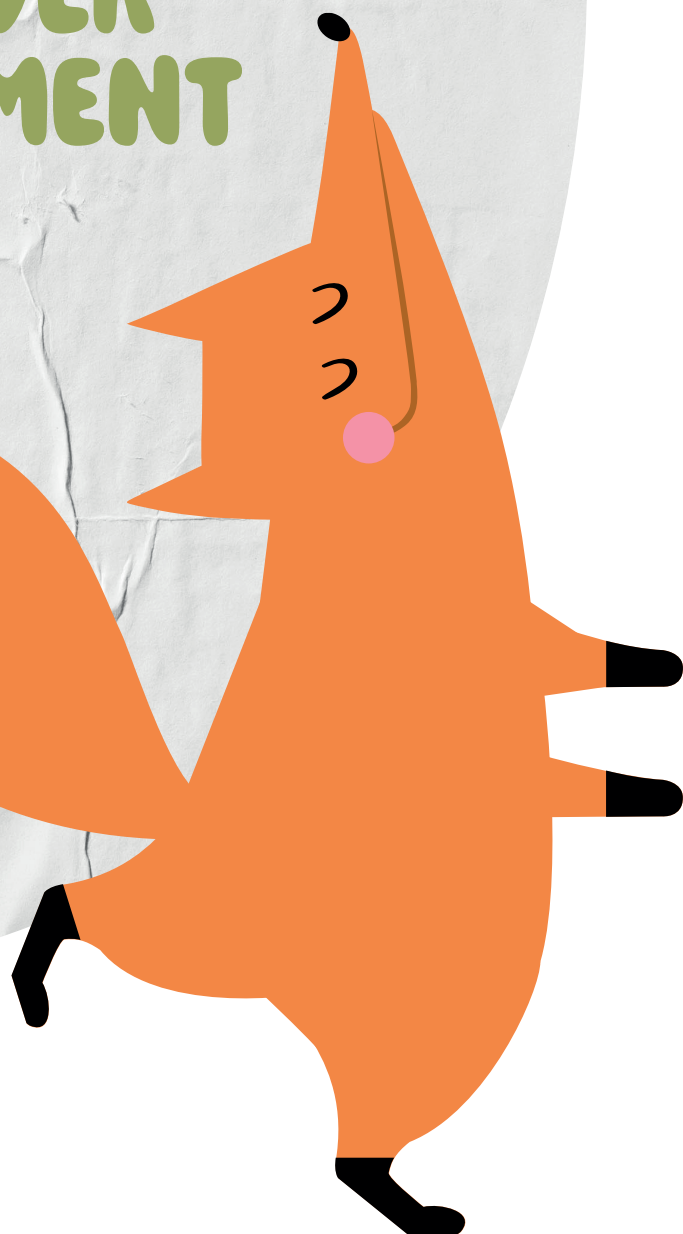
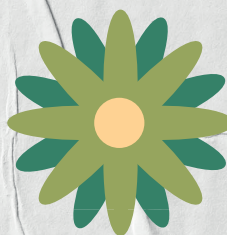


Mon carnet d'éco-citoyen.ne

**LES CONSEILS
DE TRIMALIN
POUR PRÉSERVER
L'ENVIRONNEMENT**



rivesdemoselle.fr



Chers enfants,
 La Communauté de Communes Rives de Moselle est très heureuse de vous offrir ce livret!

Nous espérons que vous apprendrez plein d'astuces grâce à Trimalin et que vous appliquerez ses conseils tous les jours!

On compte sur vous pour être nos ambassadeurs auprès de vos parents, votre famille et vos amis!



Julien Freyburger,
 Président de la Communauté de Communes Rives de Moselle



Jean-Luc Queuniez,
 Vice-Président de la Communauté de Communes Rives de Moselle

SOMMAIRE

UN DÉCHET C'EST QUOI AU JUSTE?	4
LE GASPILLAGE	5
LE COMPOST	7
LE TRI	8
L'ENVIRONNEMENT	12
PRÉSERVATION DE L'EAU	14

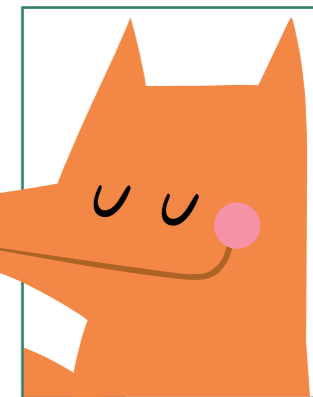


NOTRE MEILLEUR CONSEILLER POUR T'ACCOMPAGNER!

NOM TRImalin

FONCTION conseiller environnement

ADRESSE dans la forêt



SIGNATURE



IL S'Y CONNAÎT EN MATIÈRE DE PROTECTION DE L'ENVIRONNEMENT!

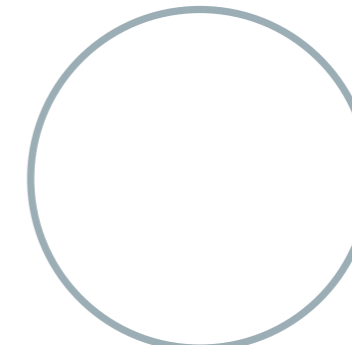
NOM.....

PRÉNOM.....

ÂGE CLASSE

Colle ta photo ici

SIGNATURE



EMPREINTE DIGITALE
 Trempe ton index gauche dans la gouache puis appuie-le dans le cercle ci-dessus pour laisser ton empreinte

COMPLÈTE TA CARTE D'IDENTITÉ!

UN DÉCHET, C'EST QUOI AU JUSTE ?



Un déchet est un objet dont on n'a plus l'utilité et qu'on souhaite jeter, soit parce que son contenu a été consommé, soit parce qu'il est usé, cassé, abîmé et parfois parce qu'il ne sert plus.

C'EST PAR EXEMPLE CE QUE L'ON MET À LA POUBELLE À LA MAISON OU À L'ÉCOLE :

- reste de repas
- bouteille
- canette
- carton de pizza
- boîte à chaussures
- vieux cahier
- papier de bonbon...

C'EST CE QU'ON EMMÈNE À LA DÉCHÈTERIE OU À LA DONNERIE :

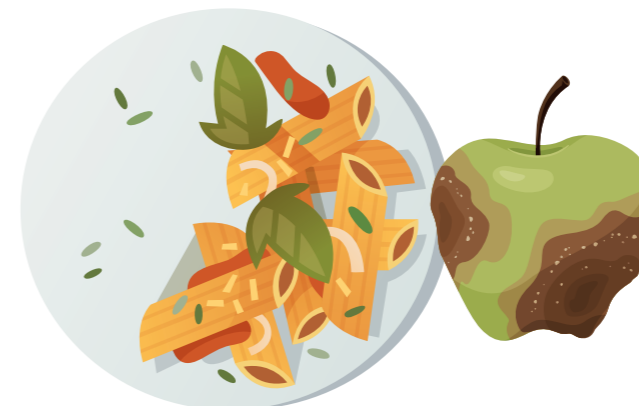
- vélo cassé
- vieux matelas
- table cassée
- ordinateur
- jouet cassé
- chaussure trouée
- vêtement hors d'usage...

ET C'EST AUSSI CE QUE JETTENT LES ENTREPRISES ET LES USINES :

- papier de bureau
- huile de friture de restaurant
- moteur cassé changé par le garagiste
- copeau de bois du fabricant de meubles
- gravât de démolition d'un chantier
- carton
- palette en bois
- invendu alimentaire d'un supermarché...

LE GASPILLAGE

Pour limiter la production de déchets, on peut éviter de gaspiller! Le plus connu c'est le gaspillage alimentaire (aliments périmés, restes de repas...).



PROPOSE DES SOLUTIONS À TES PARENTS !

- › Cuisiner les restes
- › Bien ranger son frigo
- › Faire une liste de courses
- › Congeler les aliments



PETITES ASTUCES !

- › Je finis mon assiette
- › Je réduis mes portions quand il y en a trop dans mon assiette
- › Je partage avec mes camarades



Chaque français jette en moyenne 20 kg d'aliments par an.

C'est à peu près ce que tu manges en 10 jours !

Dans certains magasins ou alors directement à la ferme, tu peux trouver des fruits et des légumes qui n'ont pas une forme habituelle!

Même s'ils peuvent être perçus comme « moches » avec leurs formes tordues... ils sont tout aussi bons à manger que les autres!

À TOI DE JOUER !

Les fruits et légumes tordus
Relie l'image au nom.



- fraise
- carotte
- pomme
- tomate
- aubergine
- orange
- pomme de terre

À TOI DE JOUER !



À l'aide de la grille ci-contre, décode la suite de chiffres et découvre le nom de la personne qui en 1884, a ordonné de regrouper les ordures dans des conteneurs fermés pour rendre les rues de Paris plus propres.

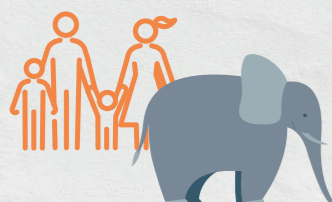
1	2	3	4	5	6	7	8	9
E	F	T	P	L	B	U	R	O

51 481213 49761551



1 personne produit:

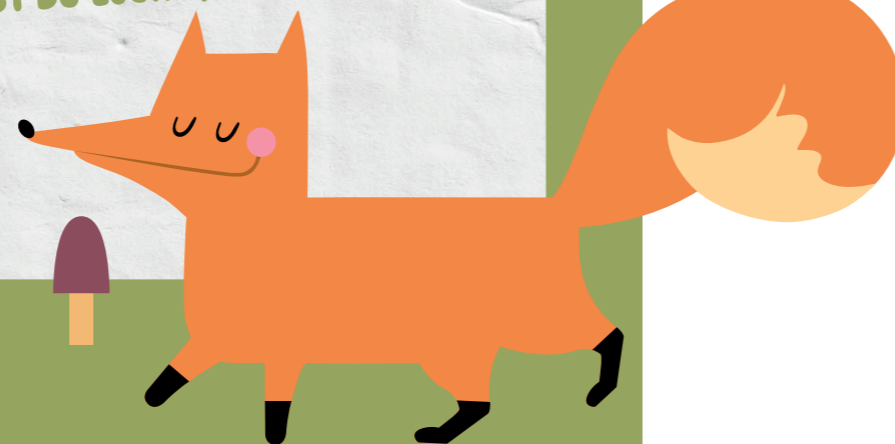
590 KG/AN



Pour une famille de 4 personnes, cela représente le poids d'un éléphant!

2 TONNES/AN

LES DÉCHETS,
C'EST DU LOURD!





LE GASPILLAGE suite



Mais le gaspillage prend d'autres formes comme à l'école par exemple quand le matériel scolaire n'est pas utilisé d'une année sur l'autre alors qu'il est encore en bon état:

Certains cahiers, crayons et stylos, ton tube de colle entamé peuvent encore servir!

À TOI DE JOUER!

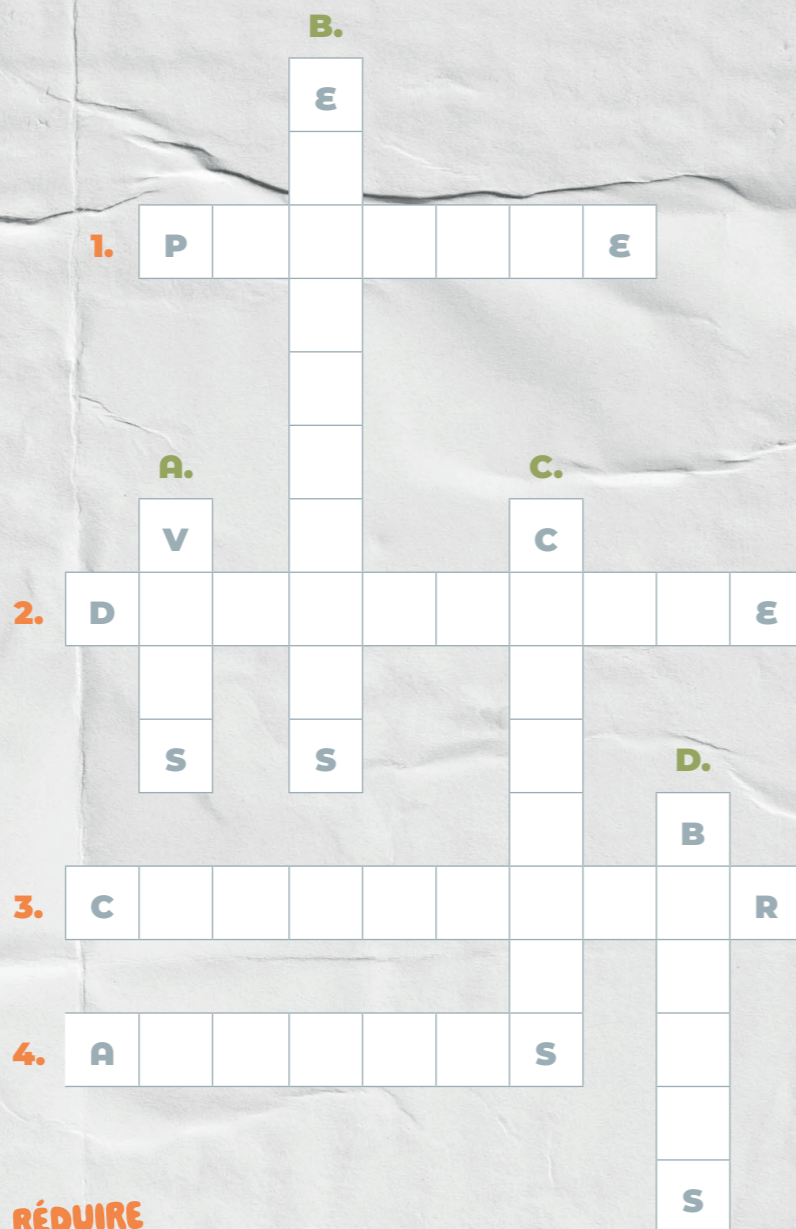
À l'aide des énigmes, remplis la grille

VERTICAL

- A. Ils transforment les déchets en compost.
- B. Des restes de cuisine.
- C. Elles mettent plus de 100 ans à disparaître dans la nature.
- D. On les met dans la cheminée.

HORIZONTAL

- 1. Elle recouvre le jardin.
- 2. Qui se décompose.
- 3. On y jette les déchets biodégradables.
- 4. La famille des oranges ou des citrons.



**RÉDUIRE
À LA SOURCE,
C'EST LE SECRET!**



LE COMPOST

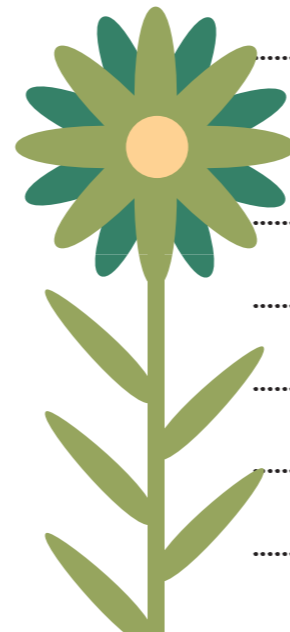
DÉCHET ALIMENTAIRE, RIEN NE SE PERD!

On les oublie quelques fois, ce sont les **déchets « organiques » (biodéchets)**, qu'on appelle comme cela car ils proviennent d'organismes (animaux et végétaux) et à partir desquels **on peut faire du compost!**

un terreau riche pour les plantes!

> restes alimentaires, les fleurs fanées...

Donne quelques exemples de ces déchets:



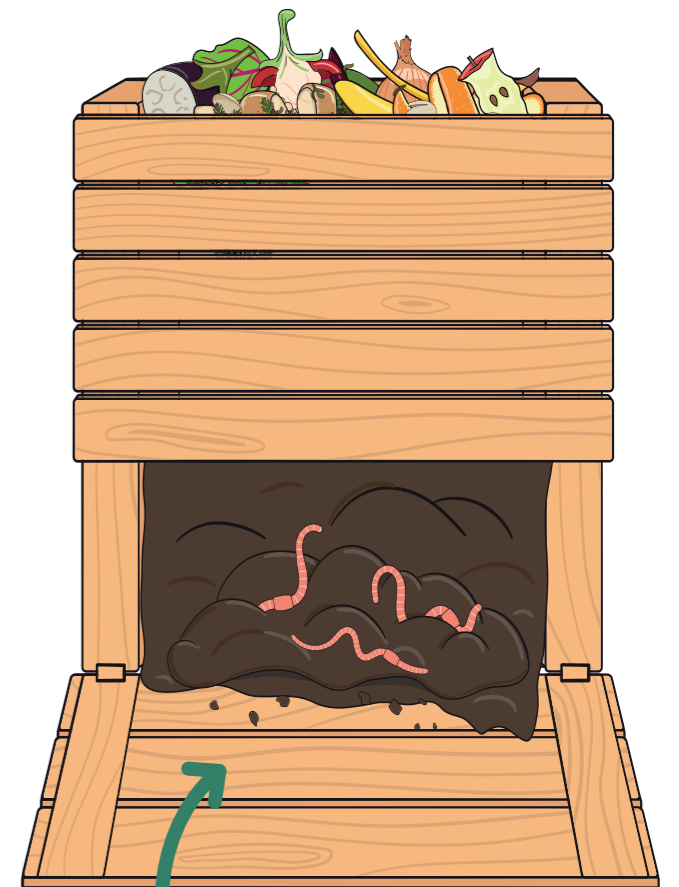
.....

.....

.....

.....

.....



LA BONNE RECETTE...
 Une pincée de carton
 Quelques brins de gazon tondu
 Des épluchures en pagaille
 Un florilège de feuilles mortes
 Une flopée de noyaux de fruits
 Un peu de restes de repas

ALTERNATIVES

Compostage

Le **compostage individuel** est possible quand tu as un jardin. Sinon tu peux faire du **compostage collectif** ou utiliser un **lombricomposteur**. Tes parents et toi pouvez demander à l'Hôtel Communautaire un composteur!

FAITES LA DEMANDE!



C'est pas fini!

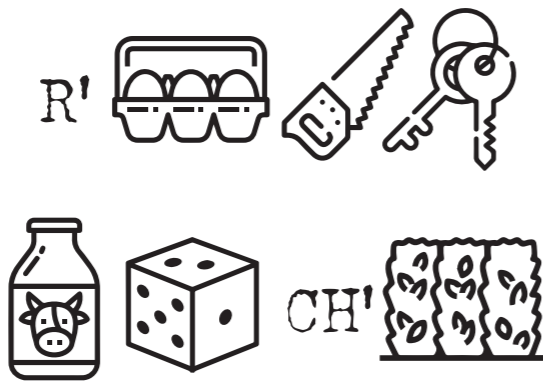
Tu peux aussi déposer ces biodéchets dans les bornes vertes qui se trouvent à côté de chez toi grâce aux sacs kraft 100 % dégradables que tu peux récupérer gratuitement!



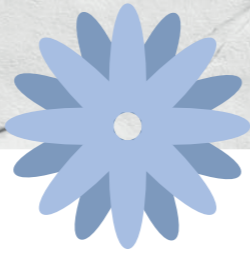
À TOI DE JOUER! UNE NOUVELLE VIE AUX OBJETS

RÉBUS

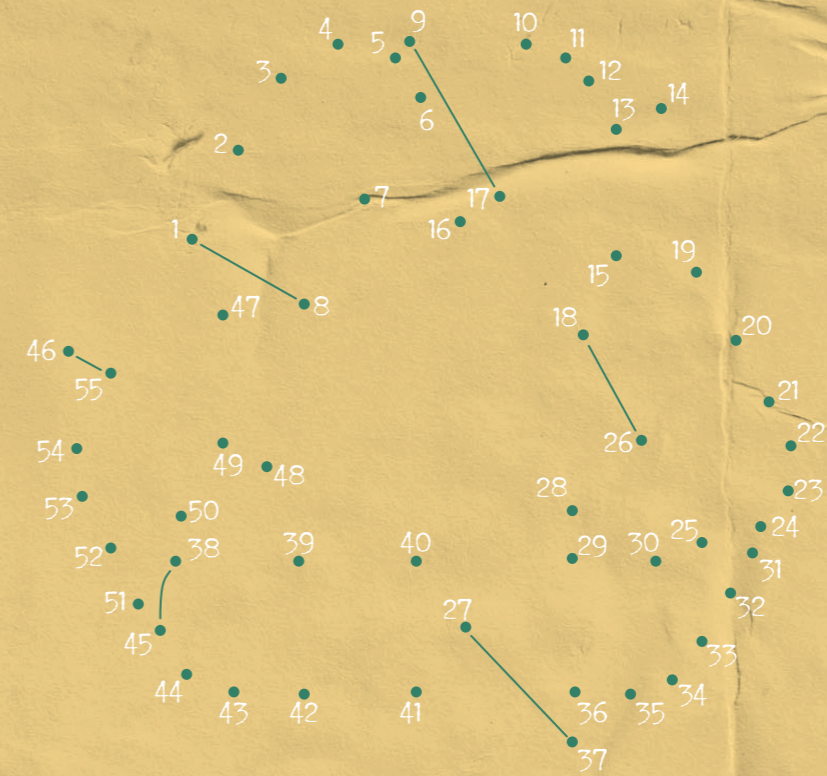
Déchiffre le message, c'est la solution pour une planète plus propre...



La réponse:.....



RELIE LES POINTS



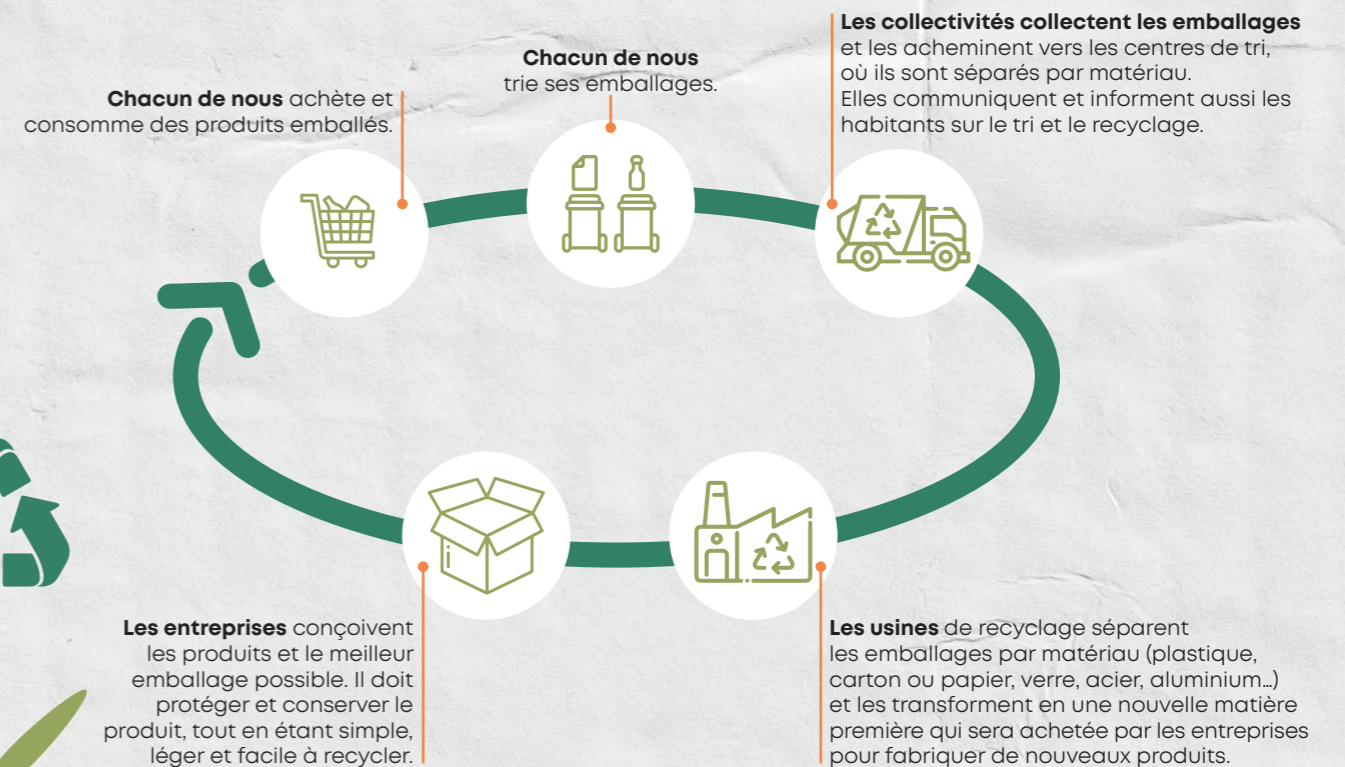
Reconnais-tu ce logo?
C'est celui du recyclage présent sur tous les emballages que tu peux trier!

QUE DEVIENNENT-ILS?

Relie l'objet au déchet recyclé qui permet de le fabriquer.



LA CHAÎNE DU RECYCLAGE



L'ENVIRONNEMENT

EST FRAGILE

Éviter de jeter ses déchets n'importe où, c'est aussi **protéger la nature** et ses habitants en évitant qu'ils ne polluent les espaces naturels comme les cours d'eau, les forêts, les champs et même la mer qui sont vitaux pour tous les êtres vivants: micro-organismes, plantes, champignons, insectes, oiseaux, mammifères, reptiles, amphibiens et poissons.



LA COM COM AGIT

Pour favoriser la biodiversité, Rives de Moselle a posé des nichoirs à mésanges et des gîtes à chauves-souris

À TOI DE JOUER!

COMBIEN DE TEMPS?

Certains déchets mettent 3 mois à se décomposer ou se dégrader, d'autres plus de 500 ans. Retrouve le temps de décomposition de chaque déchet, inscris la lettre correspondante dans le tableau.

6 mois	8000 ans	1 an	4000 ans	400 ans	3 mois
5 ans	1000 ans	450 ans	500 ans	900 ans	



A
Verre



D
Canette en aluminium



E
Papiers



F
Sac plastique



B
Bouteille plastique



H
Textile



C
Polystyrène



I
Chewing-gums



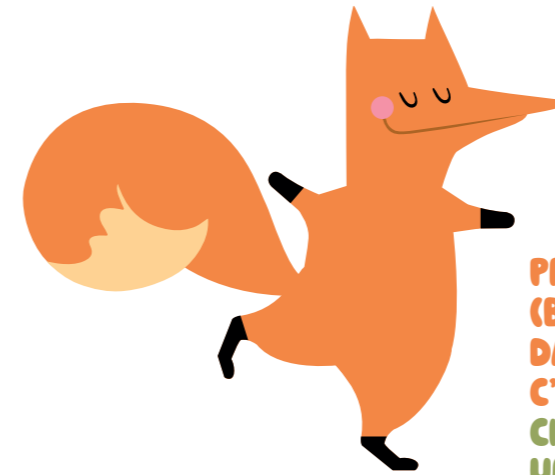
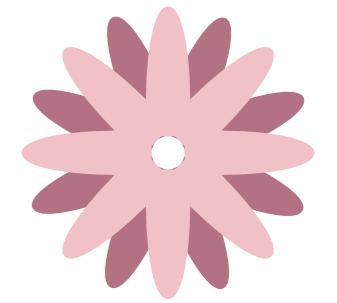
G
Piles



K
Mouchoir en papier



J
Épluchures



PRÉSERVER LA DIVERSITÉ DES ÊTRES VIVANTS (BIODIVERSITÉ) ET LES ÉCOSYSTÈMES DANS LESQUELS ILS ÉVOLUENT, C'EST RESPECTER LES ESPÈCES QUI JOUENT CHACUNE UN RÔLE IMPORTANT POUR MAINTENIR UN ÉQUILIBRE BÉNÉFIQUE POUR TOUS!



COLORIAGE

Colorie en rouge les objets qui doivent aller à la poubelle.



PRÉSERVATION DE L'EAU

QUELQUES CONSEILS

SANS EAU,
PLUS
D'ANIMAUX!



Une des ressources les plus importantes à préserver de la pollution, c'est l'eau!

La Terre porte le surnom de planète bleue parce qu'on voit sa surface composée en majorité d'eau depuis l'espace! Ce sont les mers et les océans qui sont composés d'eau salée. L'eau douce ne représente que 3% du volume total de l'eau sur notre planète, c'est pour cela qu'elle est donc très précieuse! Elle fait vivre tous les organismes vivants et façonne des paysages qu'il faut protéger.



PRÈS DE CHEZ TOI

Tu peux aller découvrir l'espace naturel sensible d'Argancy.

Si tu ne fais pas trop de bruit, tu pourrais y voir de nombreux animaux!

L'eau est vitale, car elle permet à tous les êtres vivants, y compris nous les humains, de vivre chaque jour.

Elle arrive dans chacune de nos maisons par nos robinets. Pour boire, se laver, évacuer nos besoins aux toilettes, arroser nos plantes et nettoyer nos intérieurs.

Il est important que chacun y mette du sien pour préserver l'eau!

QUELQUES GESTES SIMPLES POUR ÉCONOMISER L'EAU!

1



Couper l'eau

quand on se lave les mains ou qu'on se brosse les dents.



2



Prendre des douches

plutôt que des bains.

3



Boire l'eau du robinet.

4



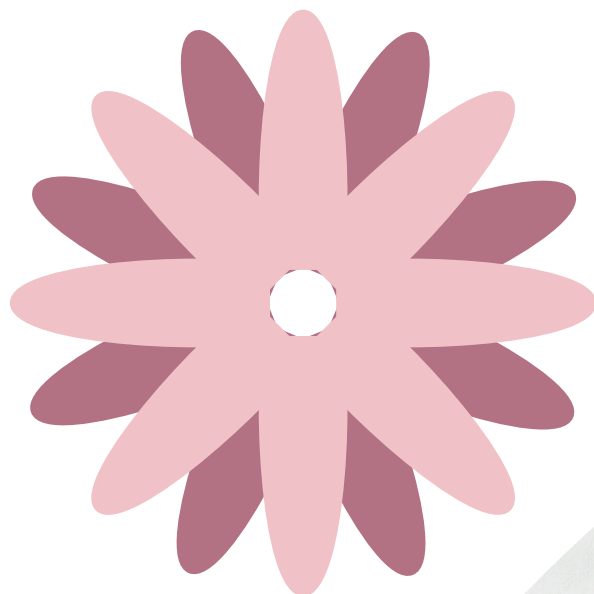
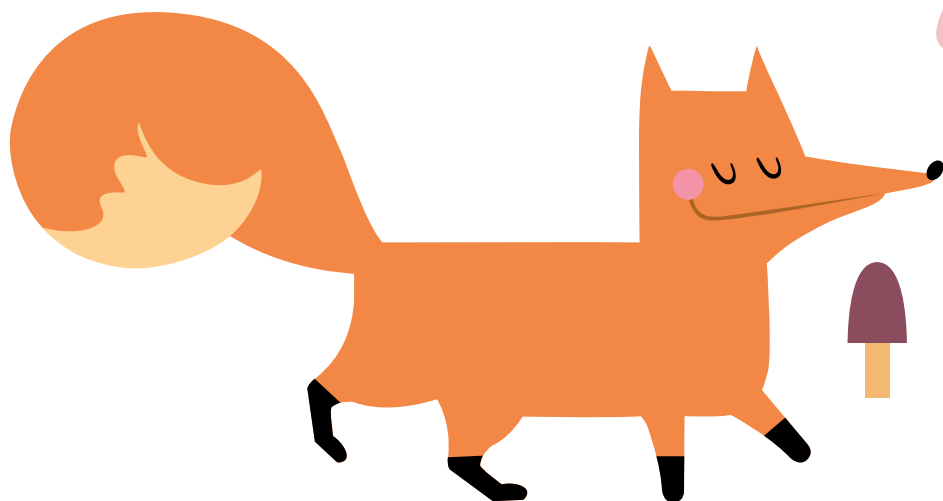
Récupérer l'eau de pluie

pour arroser les plantes.



Des aides à l'achat d'un récupérateur d'eau existent:
<https://www.rivesdemoselle.fr/transition-ecologique/#recupérateur-eau-de-pluie>

**AVEC TRIMALIN
J'APPRENDS
EN M'AMUSANT!**



Pour avoir toutes les bonnes réponses !

Téléchargez le carnet éco-citoyen corrigé :
https://www.rivesdemoselle.fr/wp-content/uploads/2025/02/RivesMoselle_GuideA4_cycle3_V4_corrige.pdf


**RIVES DE
MOSELLE**

COMMUNAUTÉ DE COMMUNES

[rivesdemoselle.fr](https://www.rivesdemoselle.fr)

