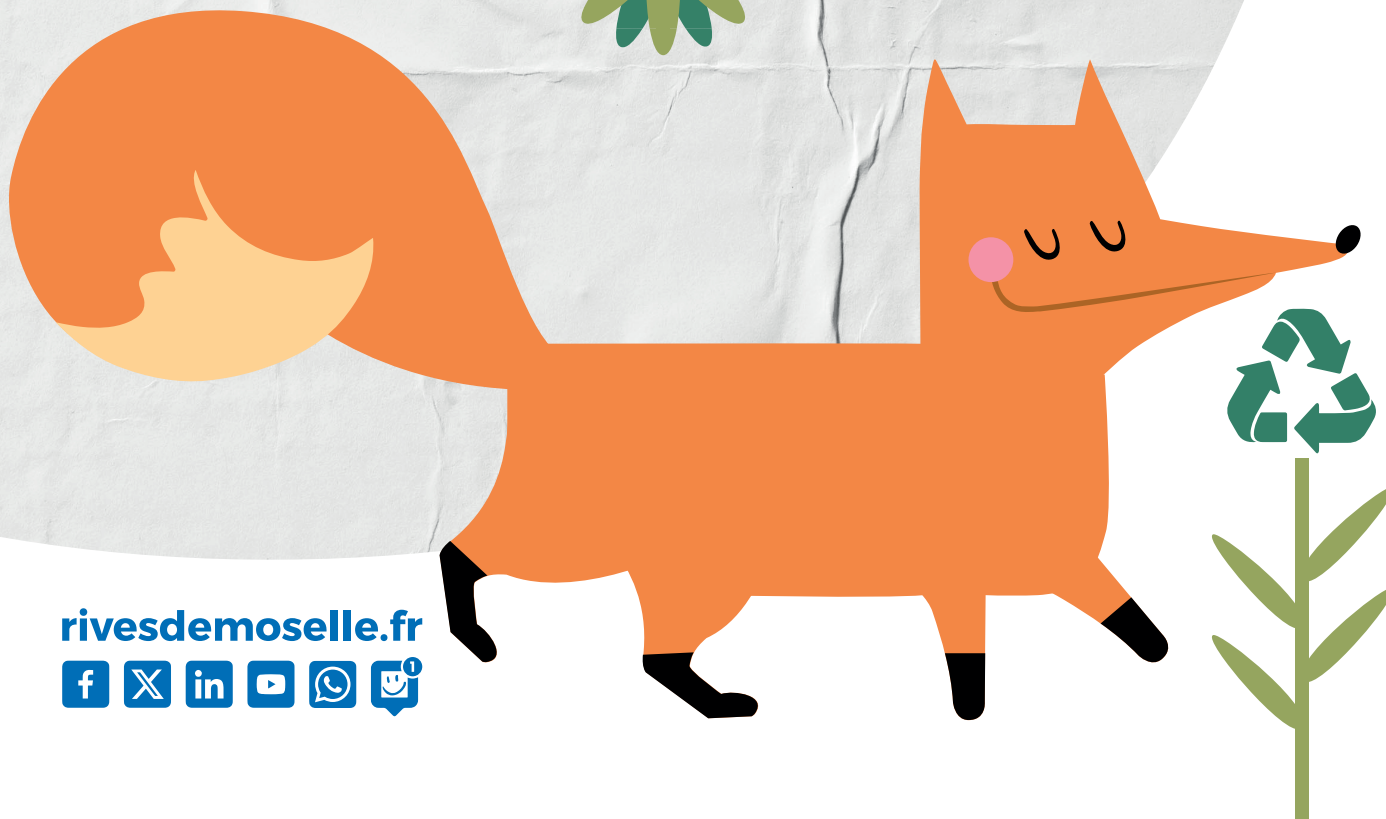
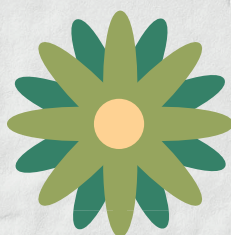
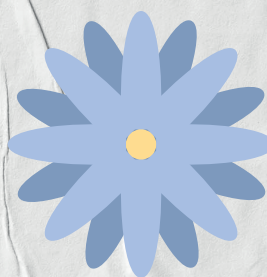


Mon carnet d'éco-citoyen.ne

**LES CONSEILS  
DE TRIMALIN  
POUR PRÉSERVER  
L'ENVIRONNEMENT**



rivesdemoselle.fr



Chers enfants,  
 La Communauté de Communes Rives de Moselle est très heureuse de vous offrir ce livret!

Nous espérons que vous apprendrez plein d'astuces grâce à Trimalin et que vous appliquerez ses conseils tous les jours!

On compte sur vous pour être nos ambassadeurs auprès de vos parents, votre famille et vos amis!



**Julien Freyburger,**  
 Président de la Communauté de Communes Rives de Moselle



**Jean-Luc Queuniez,**  
 Vice-Président de la Communauté de Communes Rives de Moselle

## SOMMAIRE

UN DÉCHET C'EST QUOI AU JUSTE?	4
LE GASPILLAGE	5
LE COMPOST	7
LE TRI	8
L'ENVIRONNEMENT	12
PRÉSERVATION DE L'EAU	14

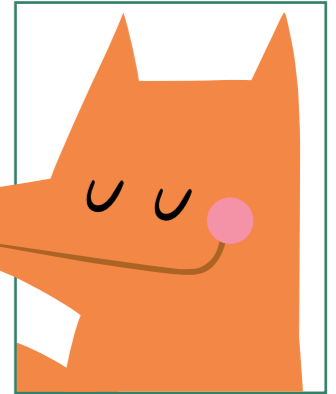


# NOTRE MEILLEUR CONSEILLER POUR T'ACCOMPAGNER!

NOM TRImalin

FONCTION conseiller environnement

ADRESSE dans la forêt



SIGNATURE



**IL S'Y CONNAÎT EN MATIÈRE DE PROTECTION DE L'ENVIRONNEMENT!**

NOM.....

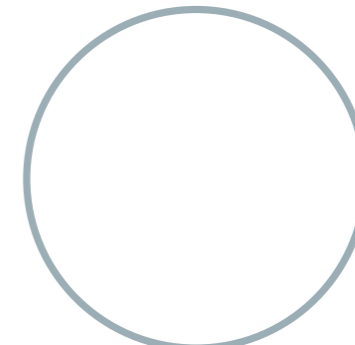
PRÉNOM.....

ÂGE ..... CLASSE .....

Colle ta photo ici

SIGNATURE

**EMPREINTE DIGITALE**  
 Trempe ton index gauche dans la gouache puis appuie-le dans le cercle ci-dessus pour laisser ton empreinte



**COMPLÈTE TA CARTE D'IDENTITÉ!**

# UN DÉCHET, C'EST QUOI AU JUSTE ?

Un déchet, c'est quelque chose qu'on ne peut plus utiliser et qu'on veut jeter. Par exemple, c'est un emballage vide, un jouet cassé ou un objet qui ne sert plus.

## C'EST PAR EXEMPLE CE QUE L'ON MET À LA POUCELLE À LA MAISON OU À L'ÉCOLE :

- reste de repas
- bouteille
- canette
- carton de pizza
- boîte à chaussures
- vieux cahier
- papier de bonbon...

## C'EST CE QU'ON EMMÈNE À LA DÉCHÈTERIE OU À LA DONNERIE :

- vélo cassé
- vieux matelas
- table cassée
- ordinateur
- jouet cassé
- chaussure trouée
- vêtement hors d'usage...

## ET C'EST AUSSI CE QUE JETTENT LES ENTREPRISES ET LES USINES :

- papier de bureau
- huile de friture de restaurant
- moteur cassé changé par le garagiste
- copeau de bois du fabricant de meubles
- gravât de démolition d'un chantier
- carton
- palette en bois
- invendu alimentaire d'un supermarché...



## À TOI DE JOUER !

### Jeu d'observation

Dans les objets ci-dessous, entoure ceux qui sont des déchets :

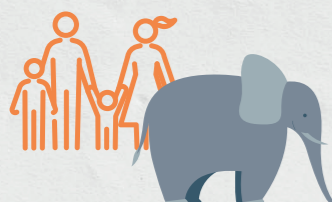


LES DÉCHETS,  
C'EST  
DU LOURD !



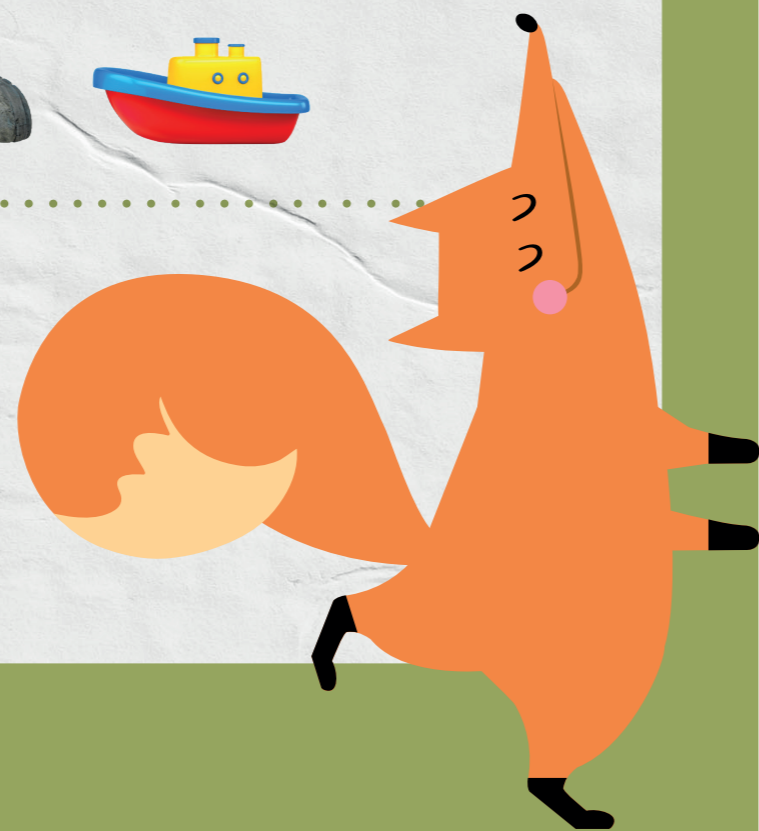
1 personne produit :

**590 KG/AN**



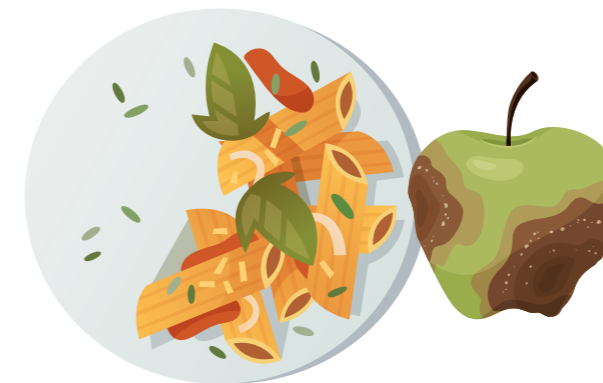
Pour une famille de 4 personnes, cela représente le poids d'un éléphant !

**2 TONNES/AN**



# LE GASPILLAGE

Pour avoir moins de déchets, on peut éviter de gaspiller ! Par exemple, ne pas jeter de nourriture. Cela arrive quand on laisse les aliments se périmer ou qu'on ne finit pas son repas.

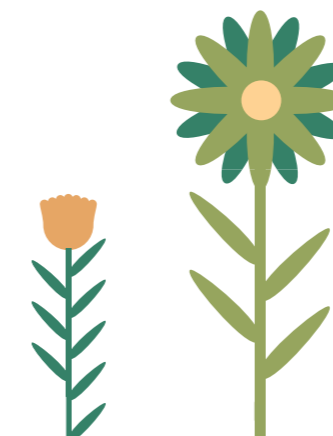


Chaque français jette en moyenne 20 kg d'aliments par an.

C'est à peu près ce que tu manges en 10 jours !

Dans certains magasins ou à la ferme, tu peux trouver des fruits et des légumes qui ont des formes rigolotes !

Même s'ils sont un peu tordus ou différents, ils sont tout aussi bons à manger que les autres.



## PROPOSE DES SOLUTIONS À TES PARENTS !

- › Cuisiner les restes
- › Bien ranger son frigo
- › Faire une liste de courses
- › Congeler les aliments



## PETITES ASTUCES !

- › Je finis mon assiette
- › Je réduis mes portions quand il y en a trop dans mon assiette
- › Je partage avec mes camarades

## À TOI DE JOUER !

### Les fruits et légumes tordus

Relie l'image au nom.



- fraise
- carotte
- pomme
- tomate
- aubergine
- orange
- pomme de terre



## LE GASPILLAGE suite



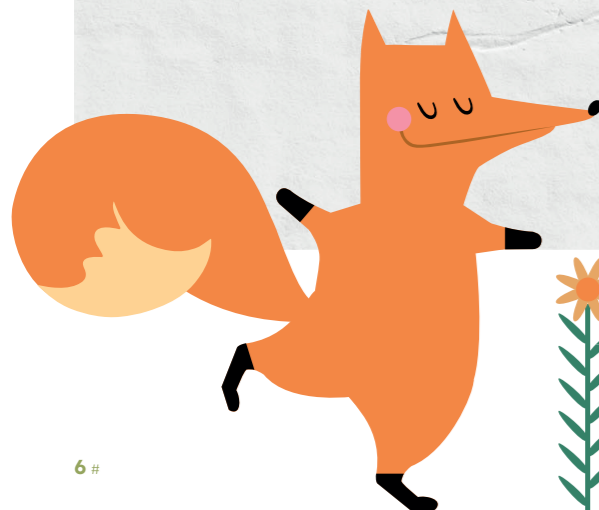
Le gaspillage, ce n'est pas seulement pour la nourriture. À l'école, ça peut arriver si on ne réutilise pas le matériel encore en bon état.

**Par exemple, des cahiers, des crayons, des stylos ou même un tube de colle peuvent encore servir l'année suivante !**

### À TOI DE JOUER !

Qu'est-ce qui va dans le composteur ?

Entoure les déchets qui peuvent aller dans le composteur et barre ceux qui ne peuvent pas.

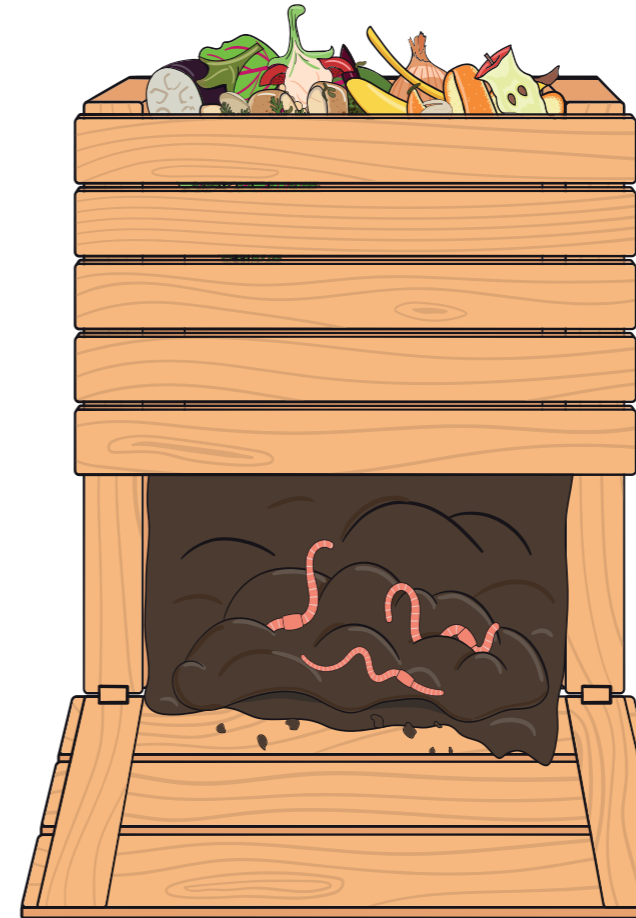


RÉDUIRE  
À LA SOURCE,  
C'EST LE SECRET !

## LE COMPOST

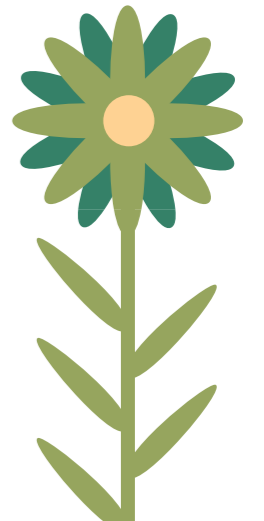
### DÉCHET ALIMENTAIRE, RIEN NE SE PERD !

Il y a aussi les **déchets** qu'on appelle « **organiques** » (**biodéchets**). Ce sont des restes qui viennent des plantes ou des animaux, comme les épluchures de fruits et légumes. **On peut les utiliser pour faire du compost.**



### LA BONNE RECETTE...

- Une pincée de carton
- Quelques brins de gazon tondu
- Des épluchures en pagaille
- Un florilège de feuilles mortes
- Une flopée de noyaux de fruits
- Un peu de restes de repas



### ALTERNATIVES

#### Le compostage, c'est super !

Si tu as un jardin, **tu peux faire du compost chez toi**. Sinon, tu peux le faire avec d'autres gens ou utiliser un lombricomposteur (un composteur spécial avec des vers). Tes parents peuvent demander un composteur à l'Hôtel Communautaire.

TROP BIEN, NON ?



#### Et ce n'est pas tout !

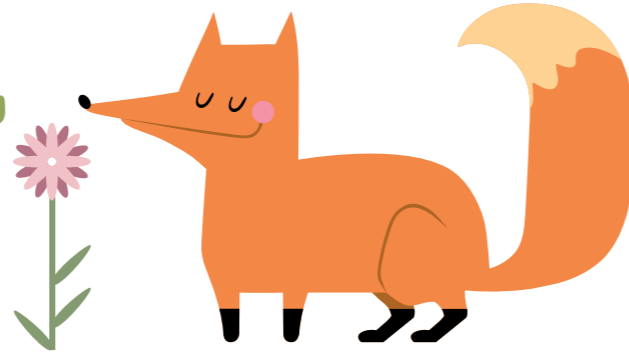
Tu peux aussi mettre ces biodéchets dans les bornes vertes près de chez toi. Il faut utiliser des sacs en papier spécial, qui se dégradent tout seuls.

**ET EN PLUS, CES SACS SONT GRATUITS !**



# LE TRI

**TRIER, UN JEU  
OÙ TOUT  
LE MONDE  
GAGNE!**



Pour mieux recycler, on range les déchets dans des groupes : le papier, le plastique, le métal, le verre, etc.

Mais si tout est mélangé, on ne peut plus rien récupérer. Alors, pour recycler, il faut d'abord bien trier ses déchets !



Tous les emballages sont à mettre dans le sac transparent à la maison ou alors dans les grands bacs jaunes autour de chez toi!



Les papiers vont dans les conteneurs d'apport volontaire bleus.



Les bouteilles et bocaux en verre vont dans les conteneurs d'apport volontaire verts.

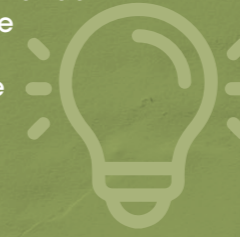
## À TOI DE JOUER!

Colorie la pastille de chaque objet dans la couleur du conteneur qui lui convient, jaune (emballages), bleu (papiers) ou vert (verre). Attention il y a des pièges, barre les intrus!



## PROPOSE DES SOLUTIONS À TES PARENTS!

Tes parents peuvent demander à l'Hôtel Communautaire des sacs spéciaux pour transporter le verre sans danger !

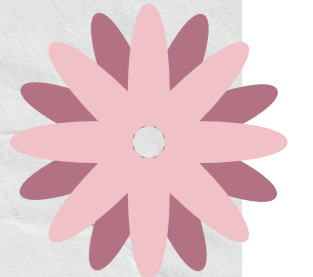


## À TOI DE JOUER!

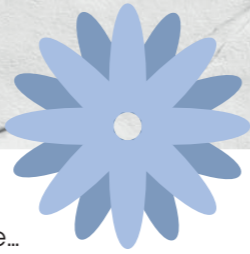
Retrouve les astuces anti-déchets dans la grille. Les mots peuvent se lire en vertical ou horizontal. Une lettre peut servir plusieurs fois.

Les mots à trouver:  
COMPOSTER • PRÊTER • CUISINER • RECOUDRE • DONNER  
RÉPARER • GOURDE • RÉUTILISER • GOUTER • ÉCHANGER

D	C	K	G	C	T	A	W	Y	O	R
O	O	É	C	H	A	N	G	E	R	É
n	m	A	C	B	J	n	V	y	y	U
n	P	G	U	A	Z	T	Q	R	R	T
E	O	O	I	P	P	C	F	S	E	I
R	S	U	S	R	L	H	B	W	C	L
D	T	T	I	Ê	Y	N	Z	H	O	I
I	E	E	N	T	B	H	U	E	U	S
G	R	R	E	E	G	O	U	R	D	E
I	B	A	R	R	R	W	U	H	R	R
R	É	P	A	R	E	R	N	V	E	Q



## À TOI DE JOUER! UNE NOUVELLE VIE AUX OBJETS



### RÉBUS

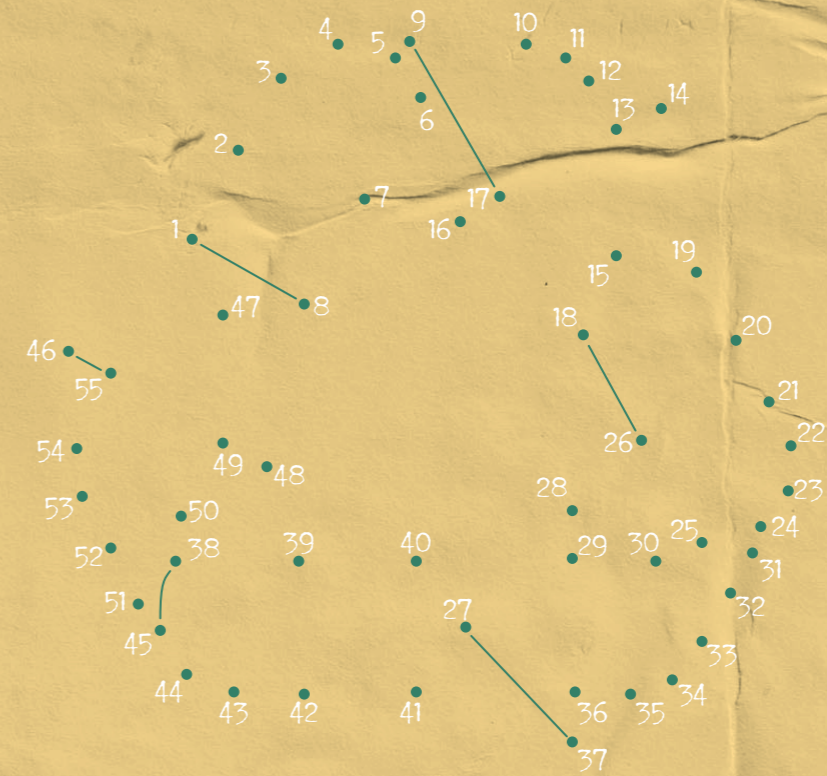
Déchiffre le message, c'est la solution pour une planète plus propre...



La réponse:.....

.....

### RELIE LES POINTS



Reconnais-tu ce logo?  
C'est celui du recyclage présent sur tous les emballages que tu peux trier!

### QUE DEVIENNENT-ILS ?

Relie l'objet au déchet recyclé qui permet de le fabriquer.



### LA CHAÎNE DU RECYCLAGE



## L'ENVIRONNEMENT

### EST FRAGILE

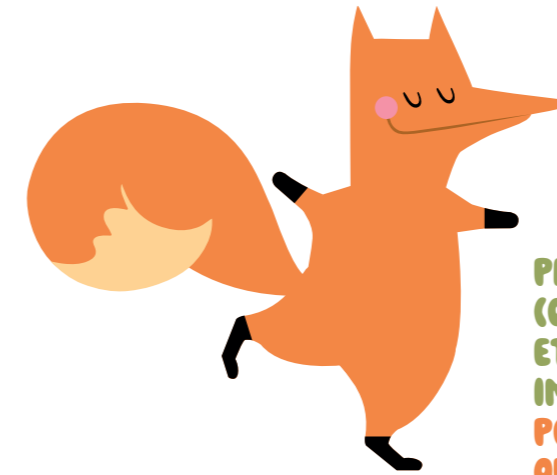
**Ne pas jeter ses déchets n'importe où, c'est aider la nature et les animaux !**

Ça évite de salir les rivières, les forêts, les champs et même la mer. Ces endroits sont très importants pour tout ce qui vit : les plantes, les champignons et les animaux.

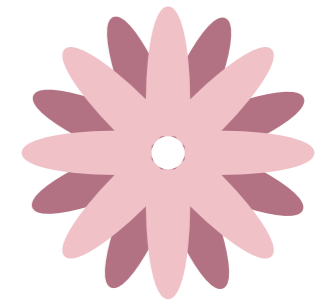
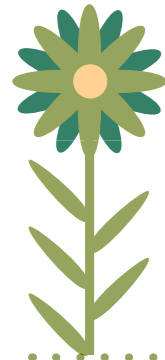


#### LA COM COM AGIT

Pour aider les animaux, Rives de Moselle a installé des petites maisons pour les mésanges et des abris pour les chauves-souris.



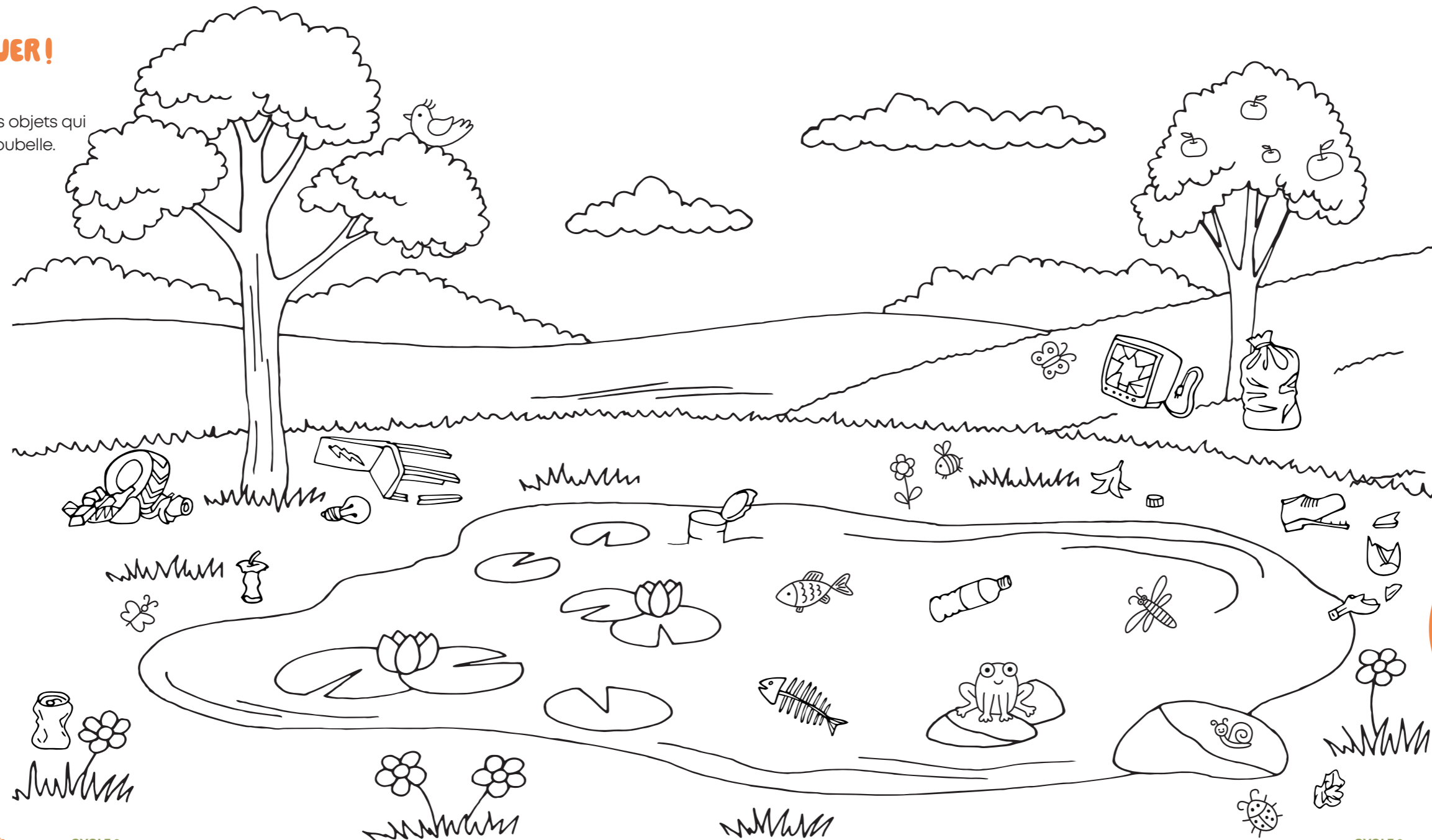
**PROTÉGER TOUS LES ANIMAUX ET LES PLANTES (ON APPELLE ÇA LA BIODIVERSITÉ) ET LES ENDROITS OÙ ILS VIVENT, C'EST TRÈS IMPORTANT. CHAQUE ESPÈCE A UN RÔLE SPÉCIAL POUR QUE TOUT RESTE EN ÉQUILIBRE ET QUE TOUT LE MONDE VIVE BIEN ENSEMBLE !**



### À TOI DE JOUER!

#### COLORIAGE

Colorie en rouge les objets qui doivent aller à la poubelle.



**POUR UNE SIESTE, C'EST MIEUX QUAND C'EST PROPRE!**



# PRÉSERVATION DE L'EAU

## QUELQUES CONSEILS

SANS EAU,  
PLUS  
D'ANIMAUX!



L'eau est très précieuse et il faut la protéger de la pollution !

La Terre est surnommée « la planète bleue » parce qu'on voit beaucoup d'eau quand on la regarde depuis l'espace. La plupart, ce sont les mers et les océans avec de l'eau salée. Mais l'eau douce, celle qu'on boit, ne représente que 3 % de toute l'eau de la planète. C'est pour cela qu'elle est donc très précieuse ! Elle fait vivre tous les organismes vivants et façonne des paysages qu'il faut protéger.



### PRÈS DE CHEZ TOI

Tu peux aller découvrir l'espace naturel sensible d'Argancy. Si tu ne fais pas trop de bruit, tu pourrais y voir de nombreux animaux !

L'eau est très importante, car tous les êtres vivants, y compris nous, en ont besoin pour vivre. À la maison, l'eau arrive directement par les robinets. On s'en sert pour boire, se laver, aller aux toilettes, arroser les plantes et nettoyer.

**C'est pour ça que tout le monde doit faire attention et aider à ne pas gaspiller l'eau !**

## QUELQUES GESTES SIMPLES POUR ÉCONOMISER L'EAU !



1

**Couper l'eau** quand on se lave les mains ou qu'on se brosse les dents.



2

**Prendre des douches** plutôt que des bains.



3

**Boire l'eau du robinet.**

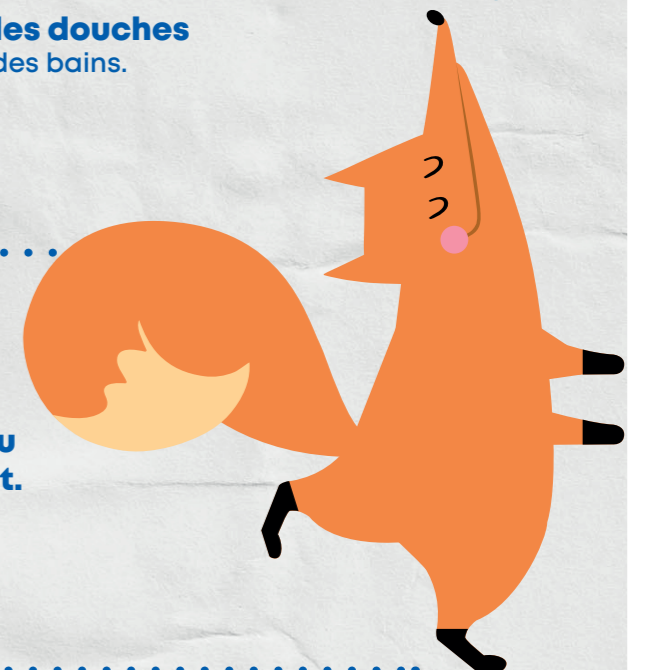


4

**Récupérer l'eau de pluie** pour arroser les plantes.

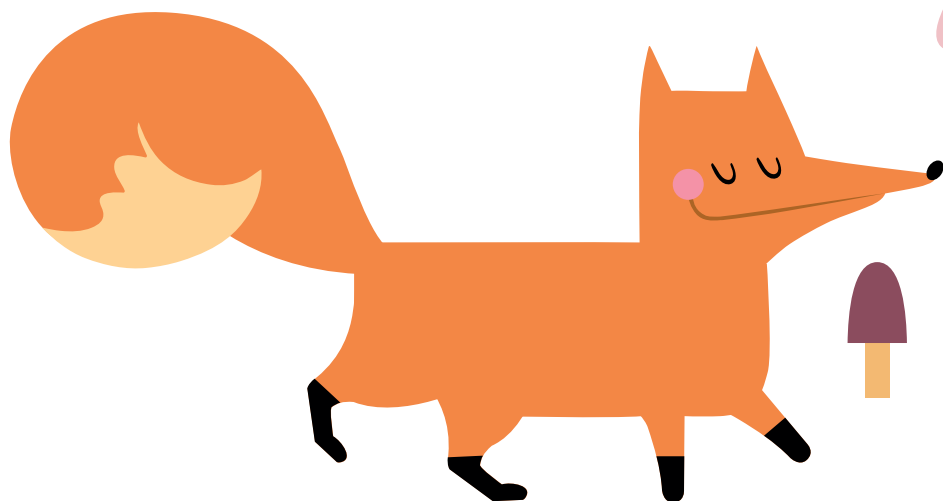
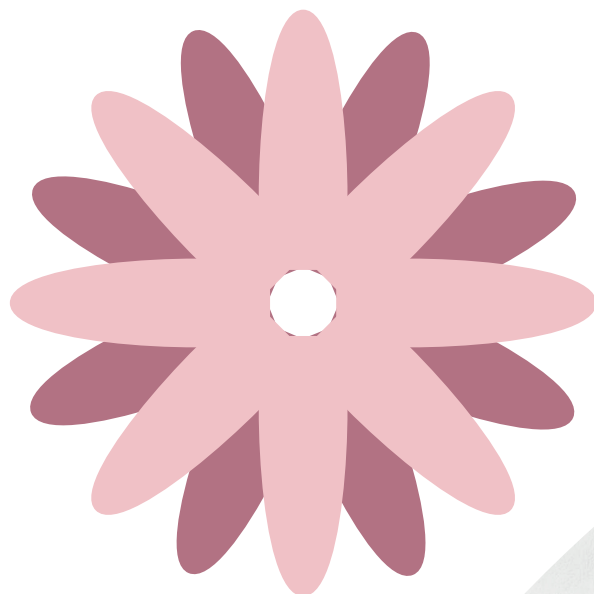


Des aides à l'achat d'un récupérateur d'eau existent : <https://www.rivesdemoselle.fr/transition-ecologique/#recupereur-eau-de-pluie>





**AVEC TRIMALIN**  
**J'APPRENDS**  
**EN M'AMUSANT!**



**Pour avoir toutes les bonnes réponses !**

Téléchargez le carnet éco-citoyen corrigé :  
[https://www.rivesdemoselle.fr/wp-content/uploads/2025/02/RivesMoselle\\_GuideA4\\_cycle2\\_corrige.pdf](https://www.rivesdemoselle.fr/wp-content/uploads/2025/02/RivesMoselle_GuideA4_cycle2_corrige.pdf)

  
**RIVES DE**  
**MOSELLE**

COMMUNAUTÉ DE COMMUNES

[rivesdemoselle.fr](https://www.rivesdemoselle.fr)

